

SOM 2014

Thun 17. August 2014



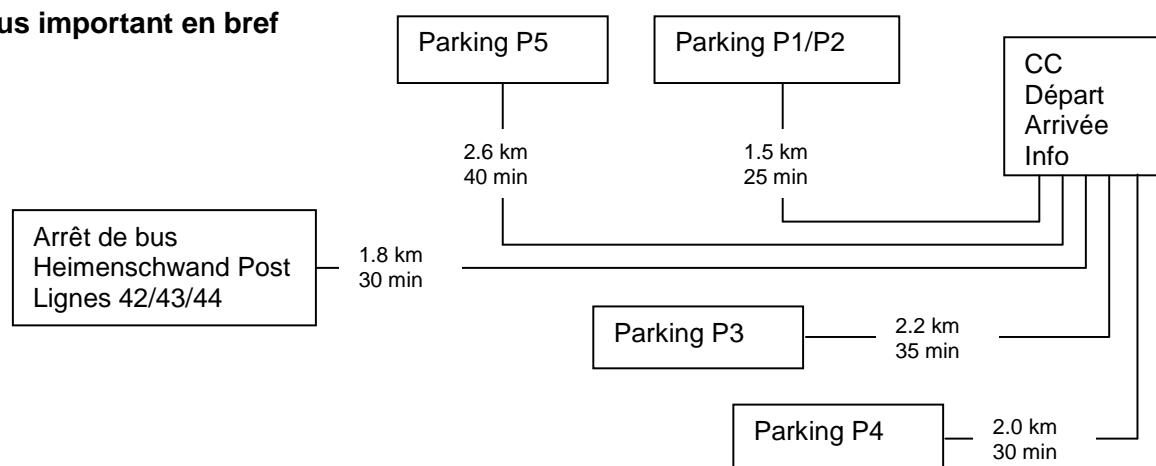
olg thun

Directives SOM 2014

17 août Thoun - Stauffen

Bienvenue aux 47èmes championnats suisses de relais CO

Le plus important en bref



- Les dossards se trouvent à l'entrée du Centre de Course (self-service)
- Mutations jusqu'au 15 août sans frais, ensuite jusqu'à 1 heure avant le départ vers l'info (CHF 10.00)
- Départ en masse entre 11:30 et 11:45 heures.
- Impression des parcours avec le numéro du poste et le numéro de contrôle, la description des postes est imprimée sur la carte.
- Départ en masse pour les coureurs non relayés à environ 14:15 heures.
- Cérémonies protocolaires à environ 14:30 heures

Organisation

OLG Thun

Cheffe de course

Rita Wyder

Renseignements

Patrik Meier, info@som2014.ch / +41 79 892 34 13 (10:00 – 20:00 Uhr)

Internet

www.som2014.ch

Médias / Presse

Les représentants des médias sont priés de s'annoncer à temps auprès de notre responsable médias Flurin Wegmüller, medien@som2014.ch

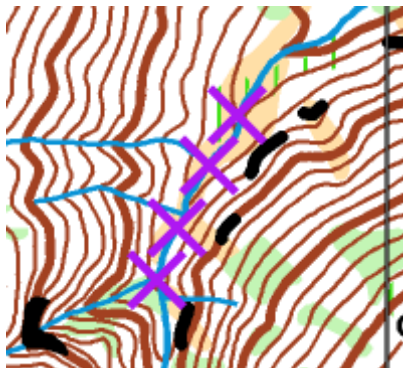
Traceur / contrôleur

Jürg Däppen / Stephan Züger

Délégué technique	Daniel Leibundgut
Carte	Stauffen 1:10'000, équidistance 5m, état été 2014, on a desiné seulement les grands rhizomes, les accumulations des rhizomes ne sont pas desiné.
Mode de compétition	Course de relais de 3 coureurs. Le 2ème parcours sera raccourci pour toutes les catégories.
Centre de course (CC)	Près de Bätterich, 3615 Heimenschwand Le CC est ouvert dès 9h30. Le départ, la zone de passage et l'arrivée se trouvent directement au centre de compétition. Il y a de la place pour les tentes de club.
Vestiaires	Vestiaires en plein air au CC.
Restauration	Le restaurant se trouve au CC (Tente de fête)
Accès avec les transports publics	Via Thoune avec les bus STI (Lignes 42/43) ou Oberdiessbach (Ligne 44) pour Heimenschwand. Thoune dép.: 9:02, Courses supplémentaires 9:35 ou 10:02, durée du trajet env. 25 min. Oberdiessbach dép.: 10:18 (avec une capacité restreinte), durée env. 20 min. Puis à pied: 1.8 km, env. 30 min. (passable en poussettes). Les frais pour les bus supplémentaires sont compris dans la finance d'inscription. Les courses supplémentaires peuvent être prises avec les billets normaux pour le transport public. Il est interdit de porter des chaussures avec Dobbspikes dans les bus.
Retour avec les transports publics	Départ avec les bus STI à Heimenschwand. En direction de Thoune (Lignes 41/42/43): 13:07, 15:07, 15:24, 16:20, 17:07 En direction de Oberdiessbach (Ligne 44): 13:43, 15:43 Il est interdit de porter des chaussures avec Dobbspikes dans les bus. Pour des raisons de capacité, l'organisateur se réserve la possibilité de conseiller le retour par Oberdiessbach. Les voyageurs avec des billets normaux, (1/2 taxe et plein tarif) un changement d'itinéraire devra être effectué. Si besoin, ces changements peuvent être faits gratuitement directement en entrant dans le bus à Heimenschwand. A Thoune, la correspondance est assurée pour Berne. A Oberdiessbach, des correspondances pour Konolfingen-Berne sont assurées.
Accès en voiture / places de parc	Autoroute A6, sortie Kiesen, puis continuer direction Oberdiessbach, Linden, Jassbach puis vers Heimenschwand. Le nombre de places de parc est limité. Vous êtes priés de remplir les voitures. Sur place, vous êtes priés de suivre les directives du service de parcage. Le parcage sauvage amènera à la disqualification. Le temps de marche au CC dépend de la place de parc: 1.0-2.6 km, 15-40 min. Le prix pour la place de parc est inclus dans les frais d'inscription.
Stand d'information	Le stand d'information au CC est ouvert dès 9h30. Vous y trouverez les services suivants: <ul style="list-style-type: none"> - Mutations - Signature du statut antidopage - Location des SI-Cards (CHF 2.--) - Appels / protêts - Vente de cartes avec le réseau des postes (après le départ en masse des coureurs non relayés, coût : 5.-)

Mutations	Des Mutations sont possibles sans frais jusqu'au vendredi 15 août 2014, 24 heures sous www.go2ol.ch . Ensuite, contre une taxe de sFr. 10.- au stand de l'info au CC jusqu'à une heure avant le départ en masse (les mutations concernant le SI-card sont gratuites).
Athlètes étrangers	Les athlètes étrangers ont le droit de participer. Leur équipe n'a le droit au titre et aux médailles que si tous les membres de l'équipe habitent depuis au moins cinq ans, sans interruption, en Suisse.
Anti-Doping	Le règlement actuel anti dopage de Swiss Olympic fait foi pour cette compétition. Des contrôles anti-dopage peuvent être effectués dans toutes les catégories. Avec leur inscription, tous les participants se soumettent aux règles anti dopage de Swiss Olympic www.dopinginfo.ch . Pour participer dans les catégories HE et DE, les athlètes doivent signer la déclaration de soumission aux directives d'anti-dopage de l'association Swiss Olympic. Les personnes qui n'ont pas signé cette déclaration ne sont pas autorisées à prendre le départ ou ne sont pas classées. La déclaration de soumission se trouve sur www.swiss-orienteing.ch -> Anti-Doping
Listes de départ	Les listes de départ se trouvent sur www.swiss-orienteing.ch et seront affichées le jour de la course au CC. Les heures de départ par catégorie: voir la liste données des parcours en plus bas.
Dossards	Self-service à l'entre du CC. Noir = 1er relais, vert = 2ème relais, rouge = 3ème relais Les dossards doivent être portés non-pliés sur la poitrine. Les dossards des équipes d'élite, dont au moins un membre n'a pas signé le statut anti-dopage, sont déposés au stand d'information.
Données des parcours	Voire la liste données des parcours en plus bas ou sous www.som2014.ch
Zones interdites	Les zones interdites sont imprimées sur la carte. Les cheminements en lisière de forêt sont autorisés.

Attention! Les parcours plus longs passent par un ravin bordé de rochers. La combinaison d'une situation de „tram“ (fréquente lors des relais) et d'un choix de cheminement inapproprié pourrait entraîner la chute de coureurs ou des éboulements de pierres. Pour cette raison, une partie du ravin est marquée comme passage interdit.



De nombreux parcours traversent un petit ruisseau sauvage qui, en cas de

fortes pluies s'agrandira notablement. Dans ce cas, l'organisateur évaluera la situation dans le terrain, et si nécessaire assurera et canalise le passage avec des banderoles. En cas extrême, un détour sera obligatoire. Le cas échéant, il est impératif de suivre les instructions. Le non-respect de cette directive et des zones interdites entraînera la disqualification.

**Heures de départ /
Départ en masse**

Départ en masse entre 11:30 et 11:45 au CC.
Chaque coureur efface et teste sa carte SI au préalable à l'entrée de la zone de départ. Entrer dans la zone de départ cinq minutes avant l'heure du départ. Deux minutes avant le départ, les premiers relayeurs peuvent se mettre derrière leur carte. Les cartes ne peuvent être touchées qu'après le signal de départ.
Il est interdit de quitter le trajet obligatoire de 350 m qui mène au point de départ.

Point de départ

Le point de départ est marqué par un poste de contrôle sans unité SI.

Echauffement

L'échauffement est autorisé au centre de compétition, sur les chemins d'accès au CC, ainsi que dans des zones marquées. Les balises «STOP Laufgebiet» doivent être respectées impérativement.

SPORTident

Chaque coureur est responsable d'effacer et de tester sa carte SI avant le départ. Les unités d'effacement et de test se trouvent à l'entrée de la zone d'attente. La course doit être effectuée avec la carte SI enregistrée. Ceci est à contrôler sur la feuille des mutations!

**Impression des
parcours / Description
des postes**

Les parcours avec les numéros de postes et le numéro de contrôle, ainsi que la description des postes (symboles IOF) sont imprimés sur la carte. Les parcours sont élaborés avec les fourches.

Attention: Les postes se trouvent partiellement près des autres postes. Contrôlez les numéros!

**Postes / Système de
contrôle**

Lanternes blanc-orange selon RC, équipée d'une unité SPORTident. L'ordre imposé des postes doit être respecté. Si une unité SI ne fonctionne pas (pas de signal acoustique ou optique) ou si elle manque, vous devez poinçonner votre carte à l'aide de la pince. Ceci doit être annoncé à l'arrivée.

Ravitaillement

A la moitié de la distance de la majorité des parcours, vous trouverez un ravitaillement avec de l'eau. L'endroit exacte du ravitaillement est imprimé sur la carte avec le symbole „gobelet“.

**Passage obligatoire /
Boucle finale**

Tous les coureurs auront un passage et un poste obligatoires au CC. Le temps estimé pour cette boucle est de 2-8 minutes.

**Couloir d'arrivée pour
les relais 1 et 2 /
passage de relais**

Les coureurs du 1er et 2ème relais utilisent le couloir d'arrivée de droite. Le coureur arrivant poinçonne le poste d'arrivée (unité SI) sur la ligne d'arrivée et transmet ensuite sa carte à son relayeur. Le coureur arrivant procède ensuite à la lecture de la carte SI.

Les coureurs du 2^{ème} et 3^{ème} relais testent leur carte SI de manière indépendante en entrant dans la zone de passage de relais. Le coureur partant dépose la carte du coureur précédent devant la panneau d'affichage des cartes avant qu'il se serve de sa propre carte (self-service). Chacun est responsable de prendre la bonne carte (contrôler le dossard) Le coureur qui prend une fausse carte sera disqualifié. Le parcours obligatoire entre le panneau d'affichage des cartes et le point de départ mesure env. 200m.

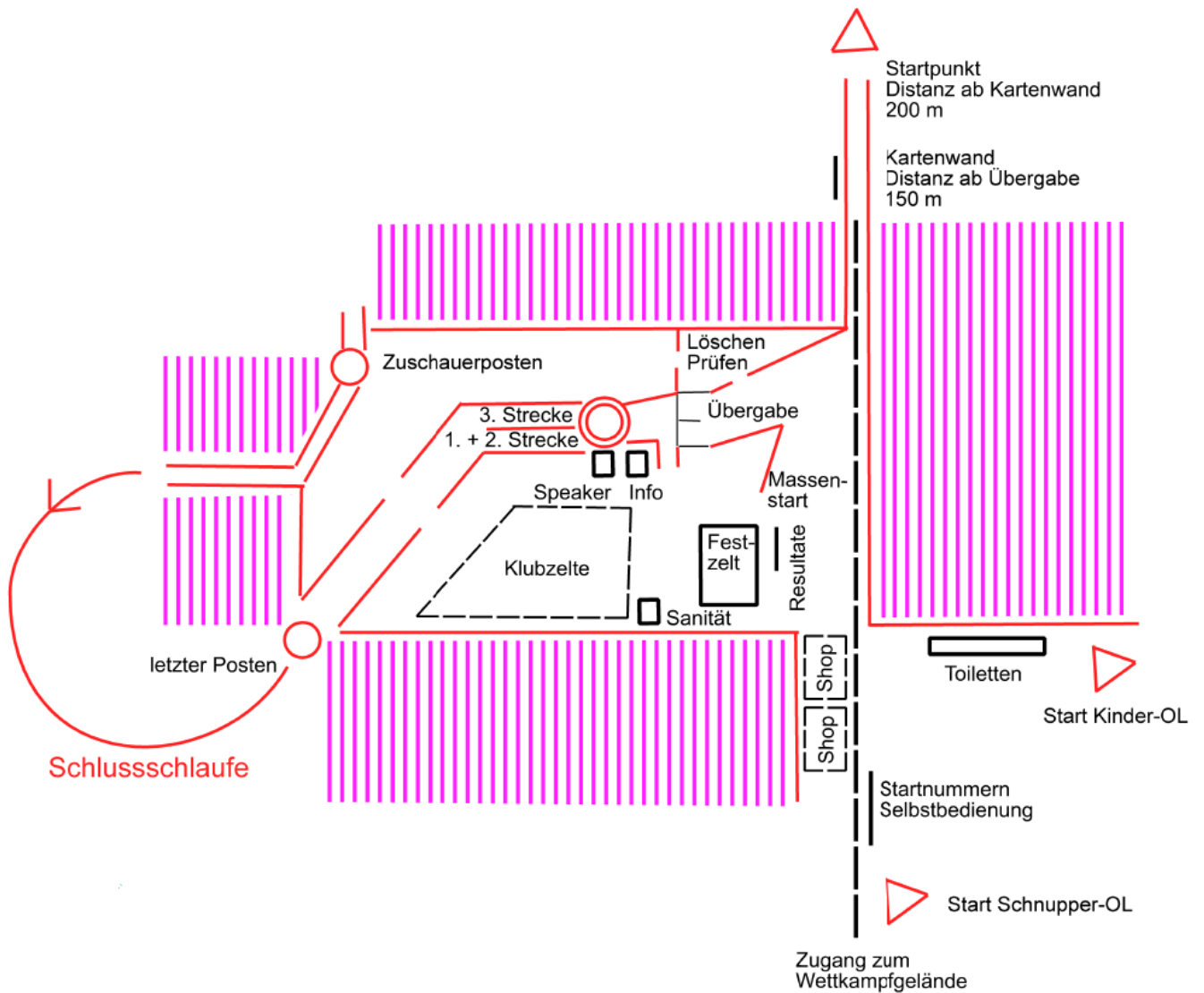
Arrivée du 3ème relais

Les coureurs du 3ème relais doivent emprunter le couloir d'arrivée de

gauche. L'ordre d'arrivée sur la ligne d'arrivée est pris en considération pour le classement. Le dépassement après la ligne d'arrivée est interdit. L'unité d'arrivée doit être quittancée dans l'ordre d'arrivée quelques mètres après la ligne d'arrivée. Après la lecture de la carte SI, les coureurs sont priés de déposer la carte utilisée dans le cornet de la catégorie respective.

Ravitaillement à l'arrivée	Eau et thé froid
Temps maximal / Clôture de l'arrivée	Le temps maximal par parcours est de 105 minutes, sauf HE 120 minutes. La clôture de l'arrivée est 16h00.
Abandons	Les coureurs qui abandonnent la course s'annoncent à l'arrivée sans passer le relais au coureur suivant. Des recherches inutiles sont à la charge du coureur. Les autres membres d'une équipe avec un coureur qui abandonne peuvent faire leur course, mais seulement en prenant le départ en masse.
Départ en masse	Il y aura un départ en masse aux environs de 14h15. Selon l'annonce du speaker.
Reprise des cartes	Les cartes de courses peuvent être récupérées après le dernier départ en masse derrière l'estrade du speaker. Se référer à l'annonce du speaker.
Protêts / Appels	Des protêts et des appels sont à déposer par écrit au moyen du formulaire mis à disposition, au stand d'information, jusqu'à une heure après la clôture de l'arrivée. La personne faisant appel doit se tenir à disposition du jury.
Juge de compétition	Martin Rathgeb (organisateur)
Jury d'appel	Daniel Leibundgut (DT), Rita Wyder (organisateur), Urs Steiner (Swiss Orienteering)
Liste de résultats	Les classements intermédiaires seront affichés au centre de compétition. Après la course, les résultats seront publiés sur www.som2014.ch et sur www.swiss-orienteering.ch .
Cérémonies protocolaires	Les cérémonies protocolaires auront lieu vers 14.30 heures au CC. En cas de beau temps celles-ci se tiendront à l'extérieur, en cas de mauvais temps sous la tente. Des prix seront distribués aux 3 meilleures équipes dans toutes les catégories et des médailles seront remises dans les catégories de championnat.
Samaritains	Un service de samaritains se tiendra au CC et dans le terrain (imprimé sur la carte de course). Le numéro est imprimé sur la carte de course.
Assurance / Responsabilité civile	L'assurance est l'affaire des participants. L'organisateur décline toute responsabilité en cas d'accidents, de maladie, de vols etc... L'organisateur est uniquement responsable pour des dégâts occasionnés de manière volontaire ou par négligence aux coureurs ou à des tiers, par sa propre faute ou par la faute des aides.
CO pour les enfants	Dès 10h00 un sprint aux poinçons est prévu au CC pour les enfants. Pas de garderie d'enfants.
CO-découverte	Pour les personnes intéressées à découvrir la CO, il y aura une CO spécifique dès 12h00 au CC. Une personne responsable pour l'initiation se tiendra à disposition. La CO-découverte est gratuite et ne nécessite pas d'inscription préalable sur place.
Annulation de la manifestation	Une annulation éventuelle en cas de conditions météorologiques extrêmes sera annoncée jusqu'au plus tard, le 16 août, 20 heures sur www.som2014.ch sur le forum www.swiss-orienteering.ch .

Situation au centre de course



Données des parcours

Catégories	relais	distance km	montée m	postes	Heures de départ
D12	1. / 3.	2.9	60	15	11:35
	2.	2.2	40	11	
D14	1. / 3.	4.1	60	18	11:45
	2.	3.8	50	16	
D16	1. / 3.	4.3	130	17	11:30
	2.	3.9	80	15	
D18	1. / 3.	5.3	140	20	11:45
	2.	5.0	130	19	
DE	1. / 3.	6.2	170	21	11:35
	2.	5.3	150	19	
DAK	1. / 3.	4.6	80	18	11:40
	2.	3.8	70	16	
D110	1. / 3.	4.9	150	19	11:30
	2.	4.4	130	17	
D135	1. / 3.	4.6	130	19	11:30
	2.	4.0	120	16	
D160	1. / 3.	4.4	80	18	11:45
	2.	3.6	70	15	
D185	1. / 3.	3.9	70	16	11:40
	2.	3.5	60	15	

H12	1. / 3.	3.8	60	13	11:30
	2.	2.2	50	11	
H14	1. / 3.	4.6	90	18	11:40
	2.	4.0	80	16	
H16	1. / 3.	5.7	160	21	11:35
	2.	4.8	150	19	
H18	1. / 3.	7.1	240	20	11:35
	2.	6.6	220	20	
HE	1. / 3.	8.7	320	28	11:30
	2.	7.4	270	25	
HAK	1. / 3.	5.0	190	19	11:45
	2.	4.6	90	19	
H110	1. / 3.	6.9	220	24	11:40
	2.	6.5	210	23	
H135	1. / 3.	7.0	210	24	11:35
	2.	6.6	200	23	
H160	1. / 3.	5.5	170	19	11:40
	2.	4.8	160	17	
H185	1. / 3.	5.4	140	21	11:45
	2.	4.9	130	19	

Sponsors SOM 2014

Sponsor d'or



KAGA
KIES AG AARETAL



vigier beton
LÖSUNGEN AUS LEIDENSCHAFT

Sponsor de bronze

AVAG
Entsorgung · Recycling · Energie



energie thun

VIVAT



Frutiger

RAIFFEISEN

medbase

Sponsor des catégories



ALPGIS



Niederhorn



VALIANT